

**New!**

2026 비교과프로그램

# 융합기초 프로젝트

SOLVE PROJECT

전공이 달라도, 함께라면 답을 찾을 수 있다!

2026 새롭게 시작되는  
융합기초프로젝트에 대해 알아보시다!



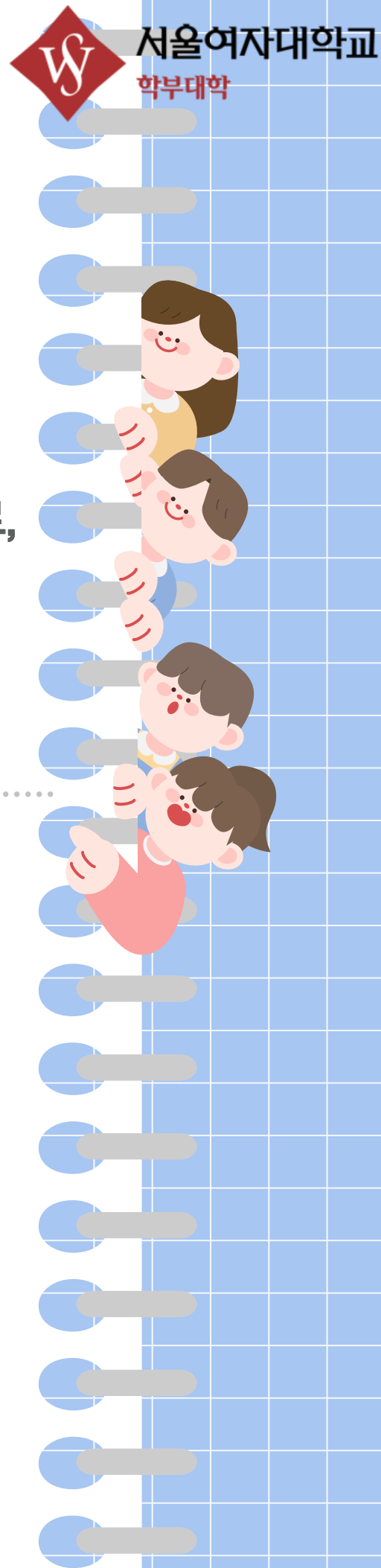
# SOLVE PROJECT?!

- ✓ SOLVE PROJECT는  
2026학년도에 새롭게 시작되는 학부대학 비교과 프로그램으로,  
서로 다른 전공의 학생들이 한 팀이 되어  
실제 문제 해결에 도전하는 프로젝트입니다

## STEP

- ✓ 프로그램은 기초 단계와 심화 단계로 나누어 운영됩니다
- 기 초 이론을 바탕으로 문제를 이해하고 분석하는  
역량을 쌓는 단계
- 심 화 이론을 실제 문제에 적용하여 솔루션 개발·실행의  
경험을 쌓는 단계

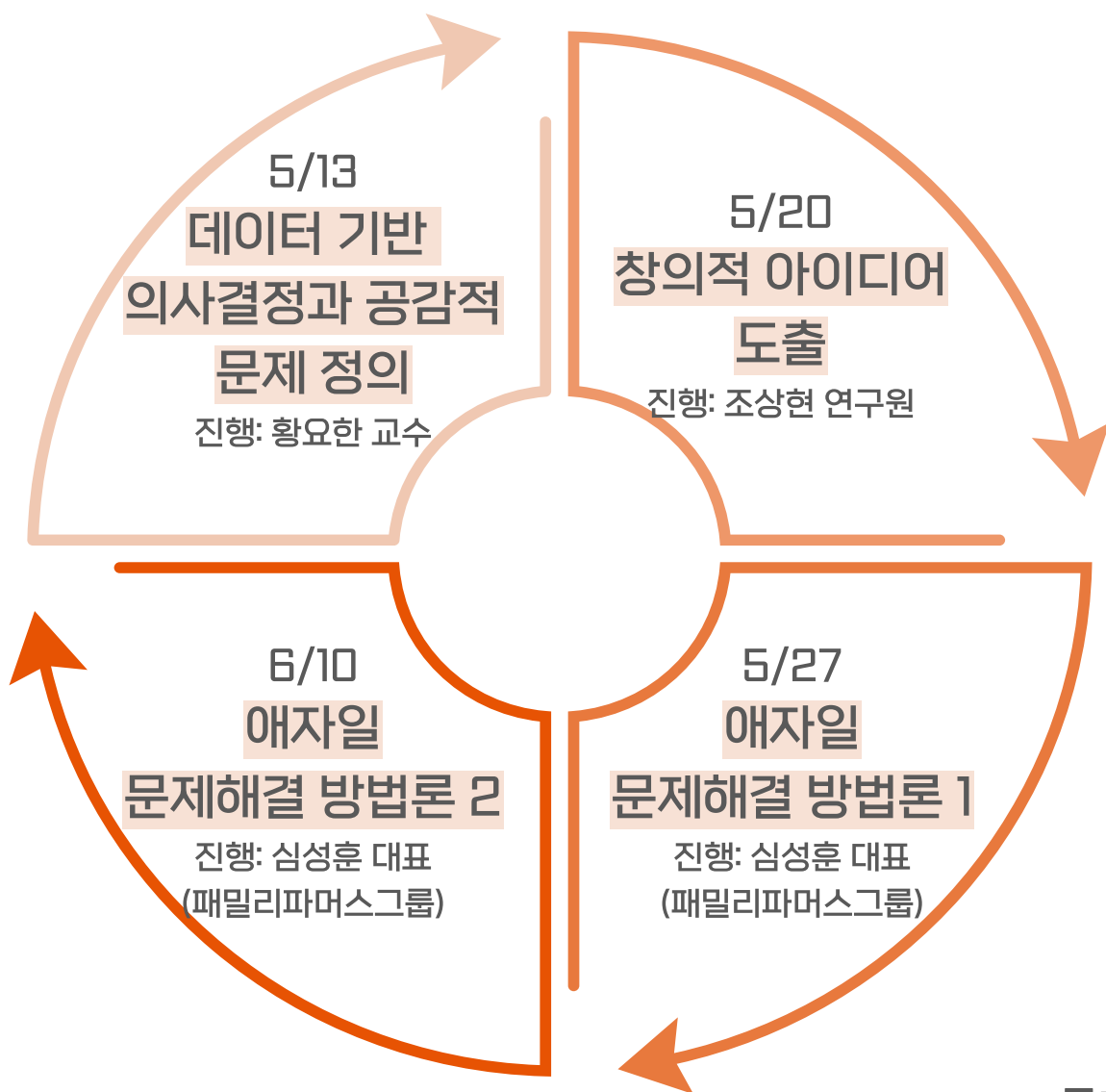
\*심화단계는 추후 모집 예정



# PROJECT PLAN(기초)



수요일 | 오후 6시~9시



**Notice!**

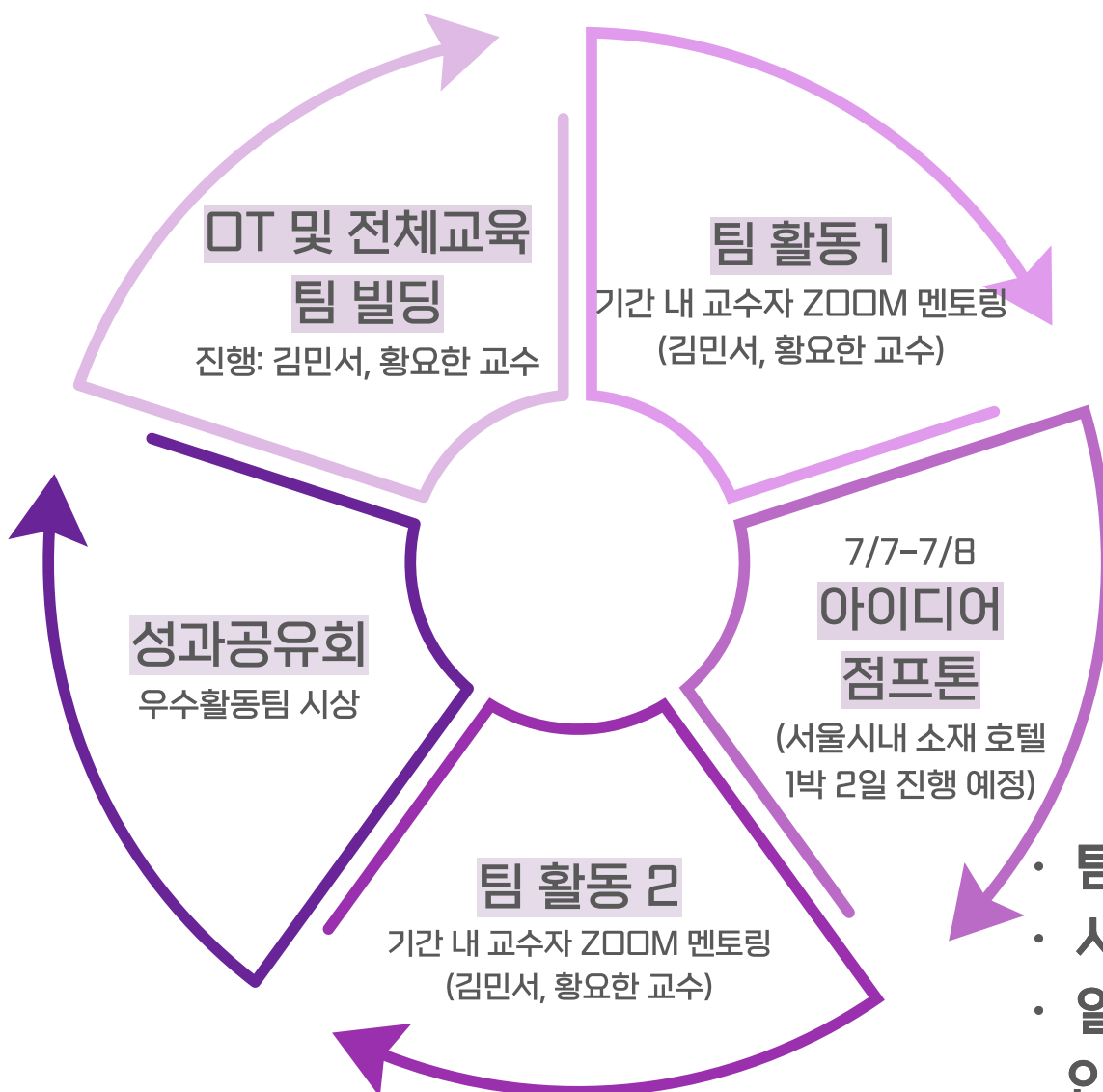
- 5회 → 4회 단계 축소
- ZOOM 회차 추가



# PROJECT PLAN(심화)

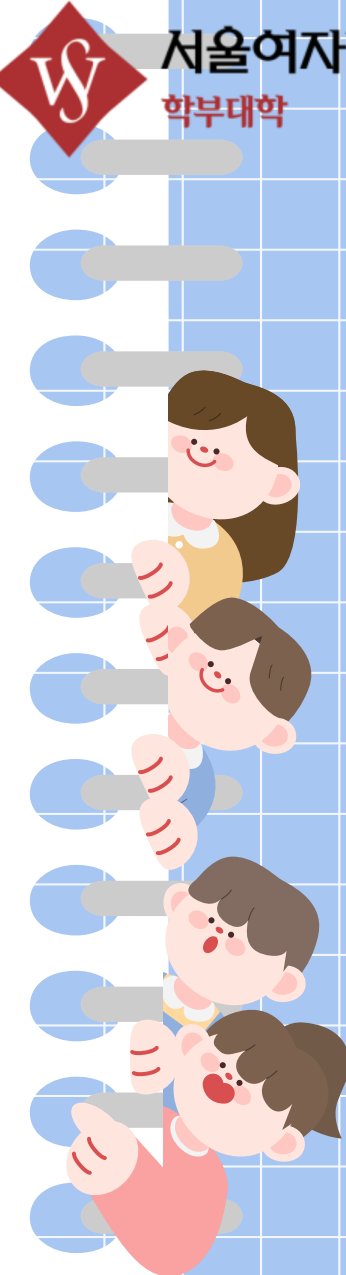


\*심화단계 추후 모집 및 안내 (기초단계 이수자 우선 선발)



**Notice!**

- 팀별 활동비 지원
- 시상금 확대(대상 100만원)
- 일정 및 시상금은 최종 모집 인원에 따라 일부 변동될 수 있음



# INFORMATION

- ✓ **참여대상** 전 학년 ※휴학생도 참여 가능
- ✓ **신청방법** 학생성장지원시스템 내 신청서 제출
- ✓ **참여혜택** ① 캠퍼스 마일리지 20,000점

(기초/심화 각 20,000점)

② 수료증 발급

③ 전문가 멘토링, 피드백 기회 제공

④ (심화) 팀 별 활동비 10만원/월 지원

⑤ (심화) 우수 활동팀 상금 지급

대상 100만원 / 최우수 50만원 등

※ 기초 출석 이수 조건: 4회차 중 3회차 이상 참석

신청QR



문의처 학부대학 교학팀

02-970-7515 / heewon1@swu.ac.kr

