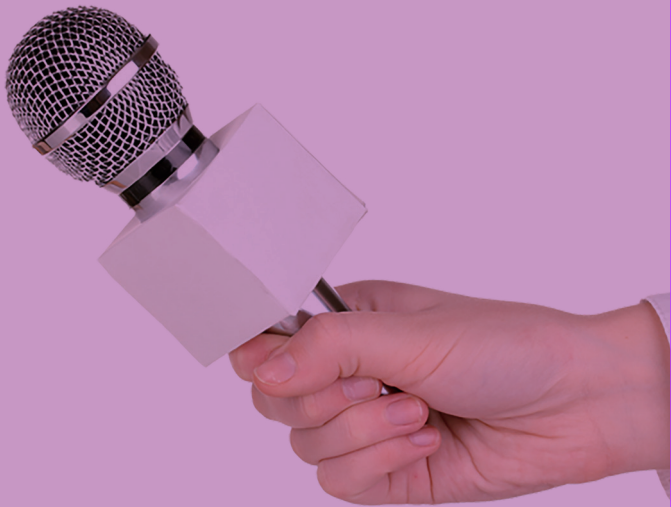


전공진로로드맵

사회과학대학
저널리즘
전공



서울여자대학교
SEOUL WOMEN'S UNIVERSITY

취재기자 및 아나운서

개요

- 취재와 보도는 언론의 가장 핵심적인 기능이다. 특히 급변하는 미디어 환경 속에서 가치 있는 뉴스를 생산하고 뉴스를 제대로 읽어내는 능력이 더욱 강조되고 있다. 따라서 신문이나 방송과 같은 전통적인 미디어는 물론 인터넷, 모바일, 개인 방송 등 새롭고 다양한 형태의 저널리즘 영역에서 활약하고 나아가 새로운 영역을 창출해내는 전문인의 양성이 더욱 중요해졌다.

관련직업

- 신문사, 방송사, 인터넷 언론 등의 취재기자
- 방송, 인터넷 언론의 뉴스 아나운서

취업가능처

- 신문사, 시사 일간, 주간지 또는 인터넷 언론사
- 지상파, 케이블, 종합편성 채널 등의 방송사

수행직무

- 현장 취재 및 조사를 통해 뉴스를 생산하는 직무
- 취재기자가 생산한 뉴스를 대중에게 전달하는 직무

필요역량

- 감성적 인지 역량
- 조사분석, 비판적 사고, 문제 해결 역량
- 글쓰기 역량
- 스피치 역량
- 디지털 리터러시 역량

구비조건

- 평점평균관리: 3.7 이상
- 자격증 취득: 한국어 능력 시험 2+급 이상
- 외국어 능력: 토익 900점 이상
- 교외활동경험: 교외 기자단 경험을 통한 다양한 취재 경험
- 공모전 참여: 시사저널 대학 언론상 등 언론 관련 공모전
- 기타: 교내 학보사, 방송국, 교지 편집 위원회, 학생 리포터 경험 등을 통한 취재, 보도 경험 축적

유관직업

- 디지털영상 - 인터넷 영역의 저널리즘 역량 강화
- 사학 - 사회, 역사에 관한 지식 및 인문학적 시각 함양

기타조건

- 한국 사회를 구성하고 있는 다양한 계층, 집단, 현상을 관찰, 이해, 통찰하는 훈련이 필요함 (폭넓은 독서와 다양한 경험, 인문학적 소양)
- 최근 다양한 형태의 인터넷 언론이 등장, 확산되는 만큼 새로운 미디어에 관한 관심이 필요함

시사 콘텐츠 기획 및 제작

개요

- 사회, 정치, 경제적 이슈를 다루는 시사 콘텐츠는 미디어 전반에 걸쳐 중요한 위치를 차지하고 있다. 특히 최근 모바일 미디어 확산과 함께 시사 미디어의 이용이 증가하고 질 높은 콘텐츠 생산에 관한 관심이 증가하고 있다. 이에 따라 다양한 미디어 영역에 걸쳐 시사 콘텐츠를 기획하고 제작할 수 있는 전문인의 수요가 커지고 있다.

관련직업

- 시사 분야 작가, PD, 리포터

취업가능처

- 지상파, 케이블, 종합편성 채널 등 언론사
- 뉴미디어 시사 플랫폼, 시사 미디어 스타트업

수행직무

- 작가, PD 등: 취재 및 콘텐츠 제작
- 리포터: 시사 프로그램 취재 및 진행

필요역량

- 감성적 인지 역량
- 조사분석, 비판적 사고, 문제 해결 역량
- 글쓰기, 스피치, 스토리텔링 역량
- 디지털 리터러시 역량
- 글로벌 시민 역량

구비조건

- 평점평균관리: 3.7 이상
- 외국어 능력: 토익 900점 이상
- 교외활동경험: 뉴미디어 서포터즈, 교외 기자단 등
- 공모전 참여: 시사저널 대학 언론상과 같은 언론 관련 공모전
- 기타: 교내 학보사, 방송국, 교지 편집 위원회, 학생 리포터 경험 등을 통한 취재, 보도 경험 축적 권장

유관직업

- 디지털영상 - 인터넷 영역의 저널리즘 역량 강화
- 문예창작 - 콘텐츠 제작에 필요한 글쓰기 및 구성 훈련

기타조건

- 시사 영역에서 기사를 쓰거나 콘텐츠를 제작하기 위해 여러 사회 현상에 대한 관찰력과 함께 사안을 바라보는 '자신만의 시각'이 중요함
- 내가 어떤 사람이며 어떤 말을 하고 싶은지, 무엇에 문제의식을 느끼는지 끊임없는 사유가 필요함

교육과정 로드맵

진로명	1학년	2학년	3학년	4학년	진출분야
취재기자/아나운서	<ul style="list-style-type: none"> • 미디어와 나 • 미디어와 사회 	<ul style="list-style-type: none"> • 방송의 이해 • 저널리즘의 이해 • 사회학으로 미디어 이해하기 • 미디어취재보도 • 미디어글쓰기기초 • 미디어독서와 토론 	<ul style="list-style-type: none"> • 기사작성실무 • 방송화법 • 방송진행자론 • 미디어시사글쓰기 • 미디어이용자조사과 분석 • 미디어와 정치 	<ul style="list-style-type: none"> • 미디어윤리와 법제 • 미디어와 젠더세미나 • 대안미디어세미나 • 미디어비평 • 스피치커뮤니케이션 	<ul style="list-style-type: none"> • 신문사, 시사 일간, 주간지 또는 인터넷 언론사 • 지상파, 케이블, 종합편성 채널 등의 방송사
시사 콘텐츠 기획 및 제작	<ul style="list-style-type: none"> • 미디어와 나 • 미디어와 사회 • 영상언어입문 	<ul style="list-style-type: none"> • 방송의 이해 • 저널리즘의 이해 • 사회학으로 미디어 이해하기 • 미디어글쓰기기초 • 미디어독서와 토론 • 미디어로 현실읽기 	<ul style="list-style-type: none"> • 방송화법 • 대중문화론 • 방송콘텐츠기획과 구성 • 미디어시사글쓰기 • 미디어와 정치 	<ul style="list-style-type: none"> • 미디어윤리와 법제 • 미디어와 젠더세미나 • 대안미디어세미나 • 미디어비평 	<ul style="list-style-type: none"> • 지상파, 케이블, 종합편성 채널 등 언론사 • 뉴미디어 시사 플랫폼, 시사 미디어 스타트업
시사/문화 비평	<ul style="list-style-type: none"> • 미디어와 나 • 미디어와 사회 • 영상언어입문 	<ul style="list-style-type: none"> • 저널리즘의 이해 • 미디어로 현실읽기 • 사회학으로 미디어 이해하기 • 미디어독서와 토론 • 미디어취재보도 • 미디어글쓰기기초 	<ul style="list-style-type: none"> • 대중문화론 • 한국언론과 문화의 역사 • 미디어시사글쓰기 • 미디어와 정치 	<ul style="list-style-type: none"> • 미디어윤리와 법제 • 미디어와 젠더세미나 • 대안미디어세미나 • 미디어비평 	<ul style="list-style-type: none"> • 기존 언론사의 문화 관련 부서 • 시사, 문화 잡지



전공진로로드맵

사회과학대학
저널리즘전공

02-970-5581



서울여자대학교
SEOUL WOMEN'S UNIVERSITY

01797 서울시 노원구 화랑로 621 (공릉동126번지)
TEL 02-970-5114 FAX 02-3399-2843