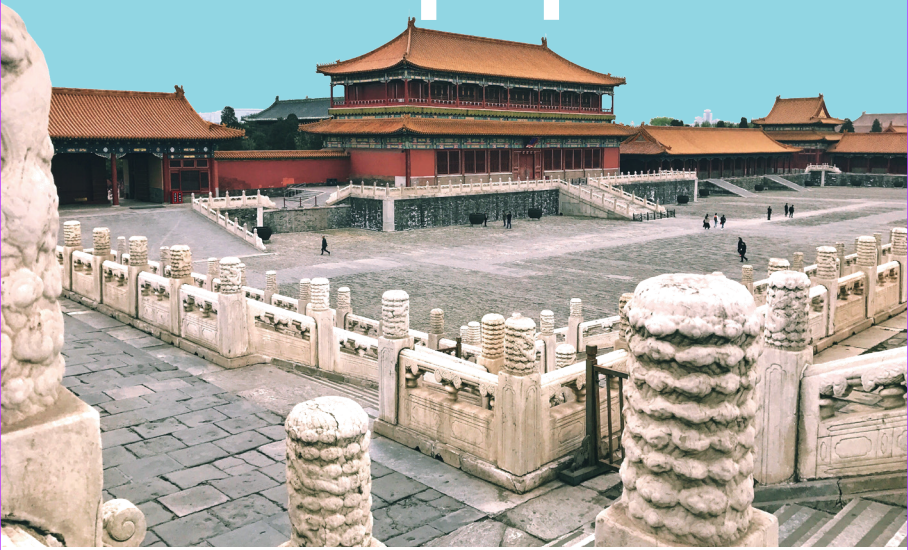


전공진로로드맵

인문대학
중어
중문
학과



서울여자대학교
SEOUL WOMEN'S UNIVERSITY

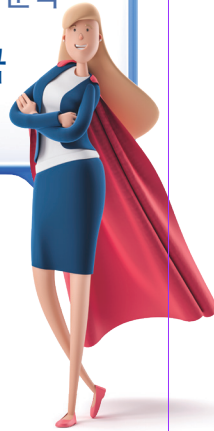
교육목표

- 知** 중국문학에 대한 전문적인 지식을 갖추고
- 德** 다양한 인문적 소양과 기독교 정신을 바탕으로 지도자적 인격을 함양하고
- 術** 실용적인 지식을 바탕으로 사회발전에 참여하는 중국학 방면의 전문인을 기른다.

전공소개

동양문화의 중심권이었으며 원천이라 할 중국은 역사적으로 우리나라와 정치·경제·문화 전반에 걸쳐 세계 어느 나라보다도 밀접한 관계로 이어져 왔고, 앞으로도 더욱 긴밀한 관계로 발전할 것이다. 따라서 그들의 문화를 잘 연구하여 우리 문화와의 차이를 알고, 주체적 입장에서 상호간 이해 증진·발전을 도모해야 할 것이다. 이를 위해서는 기본적으로 그들의 언어와 문학을 이해해야 한다.

본 학과에서는 언어 면에서 중국어회화, 문법, 작문, 성운학, 문자학 등을 비롯하여 중국어 일반을 연구하고, 문학 면에서 고전 속의 시·사·곡·소설, 경서, 평론 등으로부터 현대문학 전반에 이르기까지 총괄적으로 탐구한다. 그리하여 21세기를 향한 아시아권을 중심으로 한 태평양시대를 맞아 새로운 국제질서 속에서 우리가 대처해 나갈 수 있는 전문적인 인재를 양성하는 데 주력한다.



진출분야

- 교육·연구 분야
- 문화·출판·방송 분야
- 무역·경영 분야
- 관광·서비스 분야

교수진 소개

분야	이름	전화번호	이메일
중국고전문학	김민나	02-970-5464	mnkim@swu.ac.kr
중국어학	김신주	02-970-5469	xinzhou@swu.ac.kr
중국고대산문	박성진	02-970-5466	zhen@swu.ac.kr
한어사	유결 교수	02-970-5462	jieliu@swu.ac.kr
조영현	중국현대문학	02-970-5468	yingxian@swu.ac.kr

진로상담 가이드

'중어중문학과 학생들은요!'

졸업 후에는 다양한 분야로 진출이 가능하다. 교육·연구 분야로는 교수, 교사, 강사 등으로 진로를 선택할 수 있고, 출판·문화·방송분야로는 번역가, 출판기획자, 방송인 등으로 진로를 선택할 수 있다. 또 대중국관련 기업에 취직하여 주재원이나 사무직원으로 진출할 수도 있으며 서비스 분야로는 항공승무원, 호텔리어, 관광가이드 등으로 진출할 수도 있다. 종합적으로 중국어문학을 매개로 하는 분야는 어디든 진출이 가능하다고 할 수 있다.

교육·연구 분야

개요

- 국내외 대학원에 진학하여 석박사 학위를 취득한 후, 정부 기관, 대학 산학연구소, 민간연구소에서 연구원으로 활동할 수 있다. 연구 활동뿐만 아니라 대학에서의 학생들에게 강의를 할 수 있다. 또한, 교직 이수 후 임용고시를 통해 각종 교육기관의 중국어 교육자로서도 활동할 수 있다.

관련직업

- 중·고등교육기관 교육자, 대학교수, 연구원 등
- 중국어 교육, 중국어 전문 사업

취업가능처

- 중·고등학교, 대학교, 기업부설 연구소, 국책 연구기관 등
- 중국어 학원, 어학원, 어학 프로그램 개발업체, 중국 문화원 등

수행직무

- 대학 및 각종 연구소에서 강의 및 연구 활동
- 중·고등학교, 중국어 학원 등에서 교사로 활동

필요인량

- 중국어 구사 능력, 중국에 대한 전문 지식, 교육학 관련 지식
- 중국어 교수법, 글쓰기 능력, 공감 능력

구비조건

- **평점평균관리:** 높을수록 유리
- **자격증 취득:** 중등 2급 정교사자격증(중국어 교사 경우)
- **외국어 능력:** 한자능력검정시험(2급 이상), 신 HSK(5급 이상), BCT(4급 이상), CBT(5급 이상), C.TEST(A-D급 중 B 이상), FLEX(1C 이상), 화어문능력시험(4급 이상) 중 한 개 이상 취득
- **교외활동경험:** 교직 실습(중국어 교사 경우)
- **기 타:** 외국어 능력 시험 대체 : 학과에 개설된 <중국탐색>, <비즈니스 중국어>, <기초한문의 이해> 총 3과목을 모두 이수해야 대체 가능

유관전분야

- 국어국문학, 사학, 교육심리학, 경제학, 국제학

기타조건

- 성적 관리에 신경 쓰면서 자격증 취득도 함께할 것
- 어학, 문학 전공수업을 기초부터 심화 과정까지 이수해야 하고, 전공과 관련된 문학, 문법, 회화, 중국 사회 이해 등 다방면의 지식 습득이 필요함

문화·출판·방송 분야

개요

- 문화, 출판, 방송 분야로 진출하기를 희망할 경우, 중국 문화에 대한 심도 있는 이해와 원어인 수준의 중국어 실력이 필요하다. 중어중문학 전공자로서 출판사, 방송사, 박물관 등 문화협력 단체에 취직할 수 있다.

관련직업

- 출판업계, 기자, 전문 통·번역사, 엔터테인먼트 사업 등
- 저술, 스토리텔러, 박물관 도슨트 등

취업가능처

- 언론사, 출판사, 방송사, 통·번역업체 등
- 박물관, 학술기관, 문화협력 단체 등

수행직무

- 출판물 기획 및 편집, 언론사 취재/방송 보도, 통·번역 수행
- 박물관 도슨트 및 학술기관이나 문화협력 단체에서 중국 관련 업무 중사

필요인량

- 중국어·한국어·영어 구사 능력, 중국 문화에 관한 전문 지식
- 글쓰기 능력, 논리력과 분석, 풍부한 표현 능력

구비조건

- **평점평균관리:** 높을수록 유리
- **자격증 취득:** 번역사 공인 자격증
- **외국어 능력:** - TOEIC 800점 이상, 한국어능력시험 2-등급 이상
- 한자능력검정시험(2급 이상), 신 HSK(5급 이상), BCT(4급 이상), CBT(5급 이상), C.TEST(A-D급 중 B 이상), FLEX(1C 이상), 화어문능력시험(4급 이상) 중 한 개 이상 취득
- **교외활동경험:** 교외 언론 및 방송기관에 실무 경험
- **공모전 참여:** 중국어 글쓰기 및 논술 공모전
- **기 타:** 외국어 능력 시험 대체 : 학과에 개설된 <중국탐색>, <비즈니스 중국어>, <기초한문의 이해> 총 3과목을 모두 이수해야 대체 가능

유관전분야

- 국어국문학, 영어영문학, 사학, 언론영상학

기타조건

- 성적 관리에 신경 쓰면서 자격증 취득도 함께할 것
- 어학, 문학 전공수업을 기초부터 심화 과정까지 이수해야 하고, 전공과 관련된 문학, 문법, 회화, 중국 사회 이해 등 다방면의 지식 습득이 필요함

무역·경영 분야

개요

- 무역·경영 분야를 희망하는 경우, 중국계 기업 또는 글로벌 기업에 취직하거나 창업자로서 중 관련 사업의 경영인이 될 수도 있다.

관련직업

- 중국계 기업 경영책임자
- 중국 주재원, 기업체 사무직

취업가능처

- 중국계 기업, 글로벌 기업 등
- 무역회사, 유통회사, 물류회사, 운송회사 등

수행업무

- 해외 영업, 해외 사업 기획, 글로벌 마케팅, 통상 언어 등
- 무역, 유통, 물류회사의 경영 및 행정 지원 업무 등

필요인량

- 중국어 구사 능력, 중국 및 중국인에 대한 이해
- 국제 경영 및 무역 이해 능력, 문제해결 능력, 정보처리 능력

구비조건

- **평점평균관리:** 높을수록 유리
- **자격증 취득:** 무역 영어
- **외국어 능력:** - TOEIC 800점 이상
- 한자능력검정시험(2급 이상), 신 HSK(5급 이상), BCT(4급 이상), CBT(5급 이상), C.TEST(A-D급 중 B 이상), FLEX(1C 이상), 화어문능력시험(4급 이상) 중 한 개 이상 취득
- **교외활동경험:** 국내외 인턴십
- **기 타:** 외국어 능력 시험 대체 : 학과에 개설된 <중국탐색>, <비즈니스 중국어>, <기초한문의 이해> 총 3과목을 모두 이수해야 대체 가능

유관전공

- 경제학, 경영학

기타조건

- 성적 관리에 신경 쓰면서 자격증 취득도 함께할 것
- 어학, 문학 전공수업을 기초부터 심화 과정까지 이수해야 하고, 전공과 관련된 문학, 문법, 회화, 중국 사회 이해 등 다방면의 지식 습득이 필요함

관광·서비스 분야

개요

- 관광·서비스 분야로 진출하기를 희망할 경우, 유창한 중국어 실력과 중국과 중국인에 대한 심도 있는 이해가 필요하다. 중어중문학 전공자로서 여행 기획자, 스투어디스, 호텔리어 등으로 취직할 수 있다.

관련직업

- 스투어디스
- 여행 기획자, 관광안내사, 호텔리어 등

취업가능처

- 항공사, 공항
- 여행사, 관광 서비스 안내센터, 호텔 등

수행업무

- 객실 안전 관리, 전반적인 항공 서비스
- 국외 여행 정보 조사 및 기획, 입국 업무 및 해외여행 일정 관리

필요인량

- 중국어 구사 능력, 중국 문화에 관한 전문 지식
- 서비스 마인드, 여러 국가 전반에 대한 지식, 문제해결 및 위기처리 능력

구비조건

- **평점평균관리:** 높을수록 유리
- **자격증 취득:** 관광통역안내사 자격증
- **외국어 능력:** - TOEIC 800점 이상
- 한자능력검정시험(2급 이상), 신 HSK(5급 이상), BCT(4급 이상), CBT(5급 이상), C.TEST(A-D급 중 B 이상), FLEX(1C 이상), 화어문능력시험(4급 이상) 중 한 개 이상 취득
- **기 타:** 외국어 능력 시험 대체 : 학과에 개설된 <중국탐색>, <비즈니스 중국어>, <기초한문의 이해> 총 3과목을 모두 이수해야 대체 가능

유관전공

- 사학, 영어영문학, 경영학, 국제학

기타조건

- 성적 관리에 신경 쓰면서 자격증 취득도 함께할 것
- 어학, 문학 전공수업을 기초부터 심화 과정까지 이수해야 하고, 전공과 관련된 문학, 문법, 회화, 중국 사회 이해 등 다방면의 지식 습득이 필요함

교육과정 로드맵

진로명	1학년	2학년	3학년	4학년	진출분야
교육·연구	<ul style="list-style-type: none"> 기초한문의 이해 초급중국어회화 I 초급중국어회화 II 중국문학입문 	<ul style="list-style-type: none"> 중국문학의 역사 I 중국문학의 역사 II 중급중국어회화 I 중급중국어회화 II 중국어문법 중국어학개론 	<ul style="list-style-type: none"> 중국고전소설감상 중국현대문학의 이해 중국경전의 이해 중국고전시가감상 II 고급중국어회화 II 교과교육론(중국어) 교과교재연구 및 지도법(중국어) 	<ul style="list-style-type: none"> 논리 및 논술(중국어) 중국명문감상 실용중국어작문 	<ul style="list-style-type: none"> 중·고등교육기관 교육자, 대학교수, 연구원 등 중국어 교육, 중국어 전문 사업
문화·출판·방송	<ul style="list-style-type: none"> 기초한문의 이해 초급중국어회화 I 중국문학입문 중국탐색 중국언어와 문화 	<ul style="list-style-type: none"> 중국문학의 역사 I 중국문학의 역사 II 중급중국어회화 I 중급중국어회화 II 중국어문법 중한번역연습 I 	<ul style="list-style-type: none"> 시사중국어 중국고전소설감상 중국현대문학의 이해 중국경전의 이해 중국고전시가감상 II 고급중국어회화 II 	<ul style="list-style-type: none"> 중국의 영화와 문화 중국현대문학특강 비즈니스중국어 	<ul style="list-style-type: none"> 출판업계, 기자, 전문 통·번역사, 엔터테인먼트 사업 등 저술, 스토리텔러, 박물관 도슨트 등
무역·경영	<ul style="list-style-type: none"> 초급중국어회화 I 초급중국어회화 II 중국문학입문 중국탐색 중국언어와 문화 	<ul style="list-style-type: none"> 중국문학의 역사 I 중국문학의 역사 II 중급중국어회화 I 중급중국어회화 II 	<ul style="list-style-type: none"> 고급중국어 시사중국어 중국문사철특강 고급중국어회화 I 고급중국어회화 II 	<ul style="list-style-type: none"> 중국의 영화와 문화 실용중국어작문 비즈니스중국어 	<ul style="list-style-type: none"> 중국계 기업 경영책임자 중국 주재원, 기업체 사무직
관광·서비스	<ul style="list-style-type: none"> 초급중국어회화 I 초급중국어회화 II 중국문학입문 중국탐색 중국언어와 문화 초급중국어연습 	<ul style="list-style-type: none"> 중국문학의 역사 I 중국문학의 역사 II 중급중국어회화 I 중급중국어회화 II 중한번역연습 I 중한번역연습 II 	<ul style="list-style-type: none"> 고급중국어 시사중국어 중국문사철특강 고급중국어회화 I 고급중국어회화 II 	<ul style="list-style-type: none"> 중국의 영화와 문화 실용중국어작문 비즈니스중국어 	<ul style="list-style-type: none"> 스튜어디스 여행 기획사, 관광안내사, 호텔리어 등



전공진로로드맵

인문대학
중어중문학과

02-970-5461



서울여자대학교
SEOUL WOMEN'S UNIVERSITY

01797 서울시 노원구 화랑로 621 (공릉동126번지)
TEL 02-970-5114 FAX 02-3399-2843